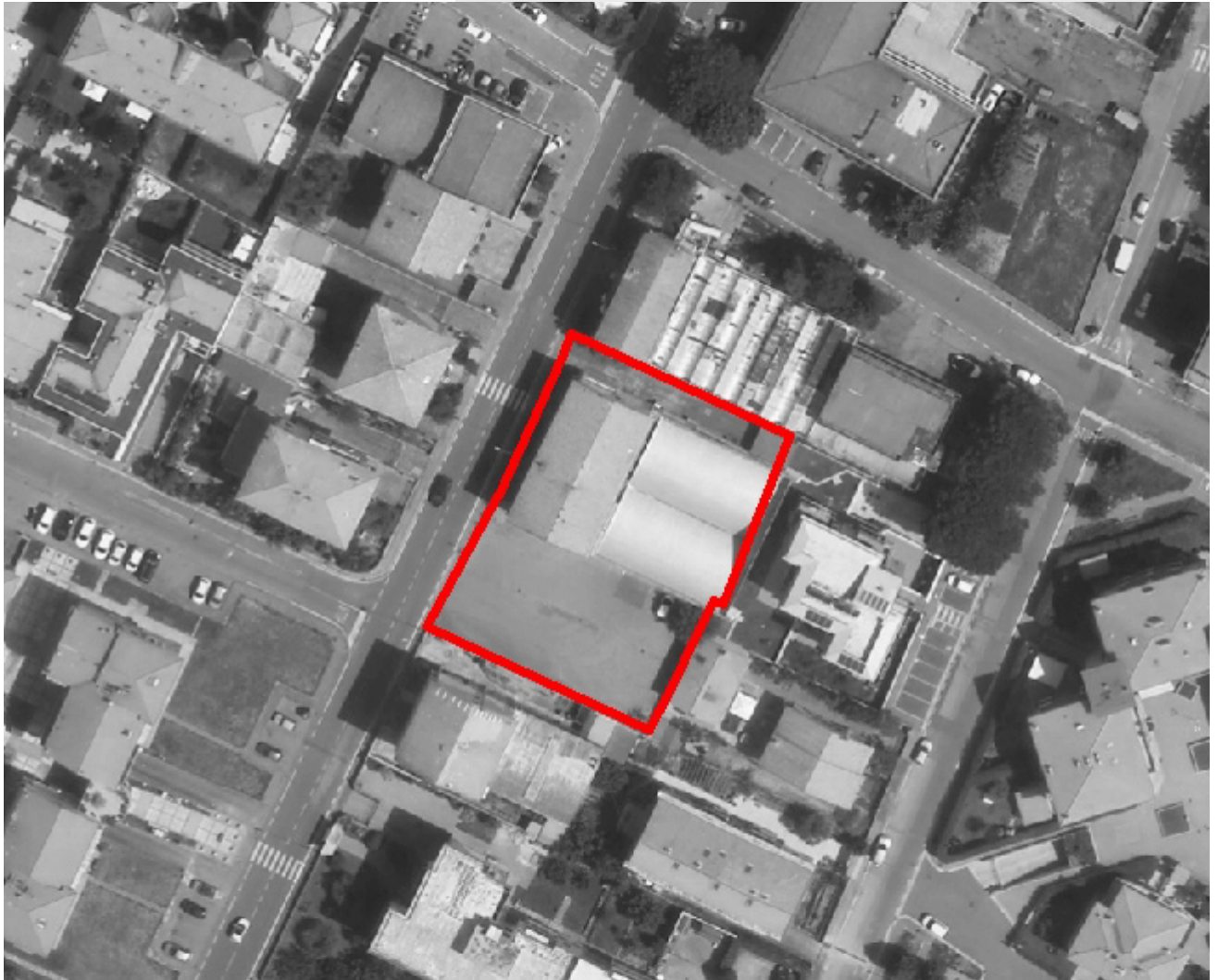
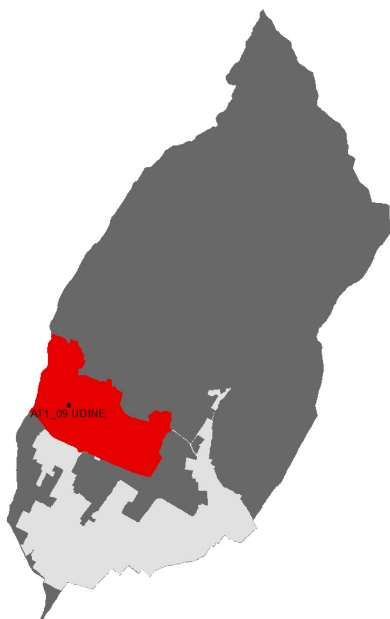


# AT1.09 Udine



Ortofoto 2016



## UTOE 1 – Montemurlo

**Ubicazione**  
via Udine

### Dati dimensionali

Area di intervento mq 1.670  
S.E. esistente: mq 700 produttiva  
mq 250 residenziale

### D.M.1444/1968

zona territoriale omogenea B

### Dimensionamento PS

RIUSO

# AT1.09 Udine

## Descrizione e obiettivi

Si tratta di un'area occupata da alcuni edifici artigianali con residenza al primo piano, inadeguati rispetto al tessuto residenziale prevalente nella zona.

L'intervento è finalizzato, attraverso la sostituzione di tali edifici, alla riqualificazione della zona e alla realizzazione di un ampio parcheggio pubblico alberato.

## Dimensionamento e destinazioni d'uso

Sostituzione degli edifici esistenti e realizzazione di un edificio residenziale attestato su via Udine, nel rispetto dei seguenti parametri:

S.E. max 800 mq

Sc = 280 mq

H max 3 piani

Destinazione d'uso; residenza.

Parcheggi privati nelle quantità prevista dalle Nta del PO.

Sono ammessi parcheggi interrati da realizzare anche fuori dalla sagoma dell'edificio a condizione che siano verificate le seguenti condizioni:

- almeno il 25% dell'area deve essere permeabile e destinata solo ad usi pedonali.
- nell'interrato non sono ammesse destinazioni diverse dalle autorimesse e relativi spazi di manovra in misura superiore al 15% dell'intero interrato.

## Modalità di attuazione

Progetto unitario convenzionato.

## Opere e attrezzature di interesse pubblico

Realizzazione e cessione di un parcheggio pubblico alberato di almeno mq 600, lungo via Udine.

## Prescrizioni ambientali

Nella progettazione e realizzazione del nuovo edificio residenziale dovrà essere rispettato quanto previsto all'art. 10 delle nta del PO, Prescrizioni ambientali".

# AT1.09 Udine

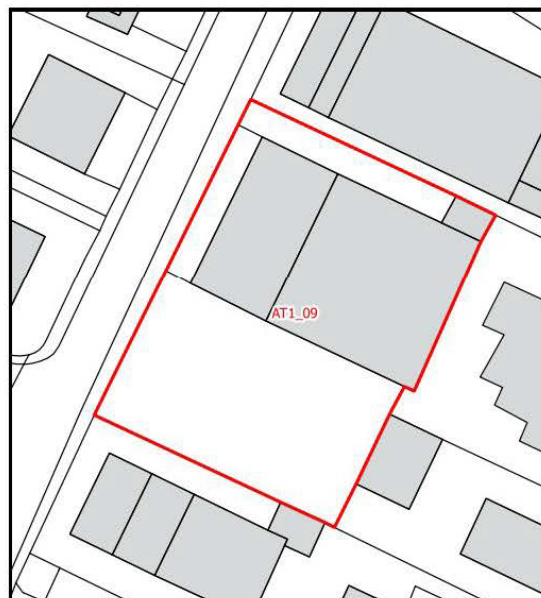
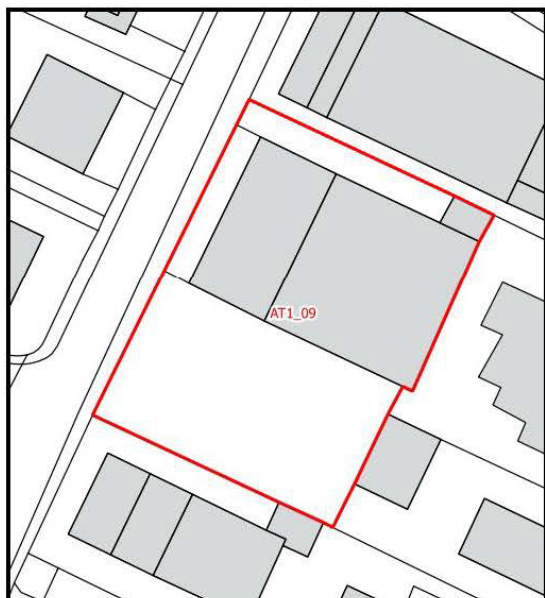
## Fattibilità idraulica, geologica e sismica

La realizzazione dell'intervento è soggetta alle seguenti classi di fattibilità, come definite al Titolo III, Capo III delle Nta del PO:

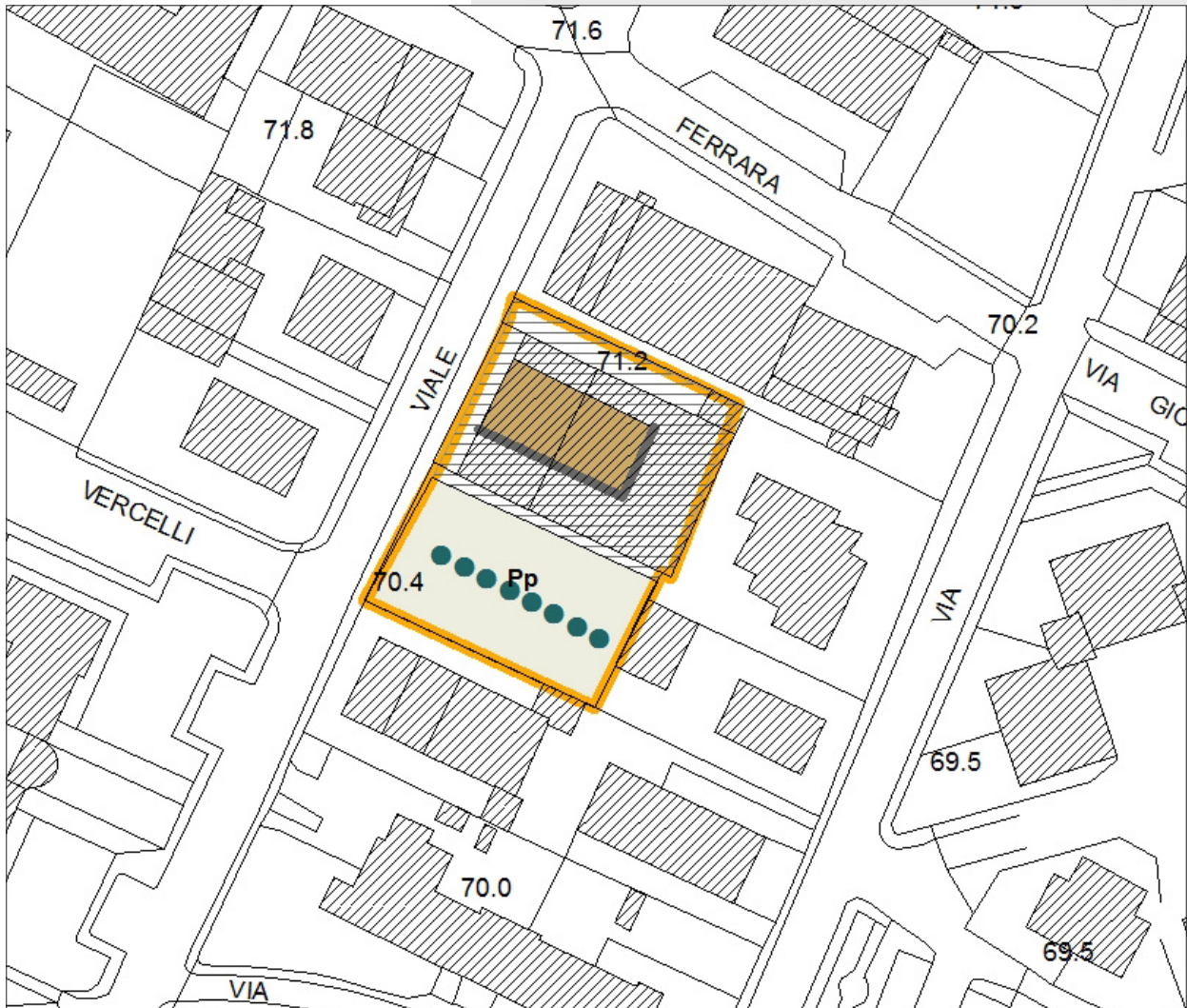
Fattibilità geomorfologica				Fattibilità idraulica				Fattibilità sismica			
Classi di pericolosità											
G1	G2	G3	G4	I1	I2	I3	I4	S1	S2	S3	S4
<b>F1g</b>				<b>F1i</b>				<b>F2s</b>			

Pericolosità Idraulica	Magnitudo idraulica
I4	Moderata
I3	Severa
I2	Molto severa

Battenti (m)
<0.1
0.1-0.2
0.2-0.3
0.3-0.5
0.5-1.0
1.0-1.5
1.5-2.0
>2.0



# AT1.09 Udine



scheda progettuale - scala 1:1000

## Legenda

area di intervento	piani e progetti vigenti (PA,PUC,IDC)	opere idrauliche
unità minime di intervento	percorsi	parcheggio pubblico
lotti di intervento	visuali libere	parcheggio di relazione
nuovi edifici	permeabilità visiva al suolo	piazze
edifici da demolire	filari alberati	campi sportivi scoperti
edifici e pertinenze classificate	verde pubblico	servizi sportivi scoperti
edifici da recuperare	orti urbani	istruzione di base
Edilizia residenziale sociale (ERS)	verde complementare	servizi culturali, sociali, ricreativi
area fondiaria	verde privato	assistenza socio sanitaria
area da cedere	parco agricolo	servizi tecnici/tecnologici